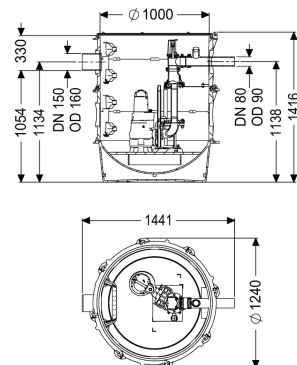


Przepompownia Aquapump XL Tronic, STZ 2600-S1



Dane produktowe

Nr art.: 8743021
 GTIN: 4026092075753
 Grupa Rabatowa: 60

Zalety

- Najwyższe bezpieczeństwo
- Elastyczna zabudowa
- Również do dużych objętości ścieków

Opis

Przepompownia jest wyposażona w jedną lub dwie pompy zanurzeniową oraz zawór zwrotny. Zbiornik wykonany z trwałego tworzywa sztucznego (PE) posiada otwartą komorę pompy z uniwersalnymi możliwościami podłączenia. Zamknięcia szybkoemocujące umożliwiają łatwe wyjęcie zintegrowanych komponentów. Dzięki modułowej budowie systemu KESSEL możliwe jest rozszerzenie o różne warianty studzienki technicznej dostępne jako osprzęt. Akcesoria:

680 528 = 2 m 680 529 = 3 m 680 530 = 4 m 680 531 = 5 m

Wersja

Wskazówka dotycząca głębokości zabudowy:

Typ urządzenia:

Zasuwa odcinająca:

Uszczelka do przeprowadzenia przewodu rurowego (DN):

Stopnie złączowe:

Uszczelka przelotowa do przewodu wentylacyjnego (DN):

Ustawienie:

Sterowanie pompą:

Zawór zwrotny:

Przewód tłoczny:

W połączeniu z modułem studzienki

Pojedyncza jednostka

Zasuwa odcinająca z tworzywa sztucznego

100

tak

100

Ustawienie mokre

Sterownik

zintegrowany

poziomy

Cechy ogólne

| | |
|--------------------------|--|
| Kolor: | czarny |
| Norma: | EN 12050-2 jak również EN 12050-1 (bez wymagań ATEX) |
| Typ ścieków: | Ścieki zawierające fekalia i bez fekaliiów |
| Sposób zabudowy: | zabudowa w ziemi |
| Stan w momencie dostawy: | wstępnie zmontowany do montażu końcowego w miejscu instalacji (pompy i czujniki do zamontowania w miejscu instalacji, urządzenie sterownicze do podłączenia) |
| Typ urządzenia: | Tronic |

Wymiary

| | |
|--|---------|
| Ciężar netto: | 160 kg |
| Ciężar brutto: | 183 kg |
| Odporność na wodę gruntową od dolnej krawędzi dna: | 3000 mm |
| Długość: | 1370 mm |
| Szerokość: | 1240 mm |
| Wysokość: | 1416 mm |
| Wymiar opakowania: | dł. |
| Wymiar opakowania: | szer. |
| Wymiar opakowania: | wys. |

Zbiornik/korpus

| | |
|--|---------|
| Przewód tłoczny (DN): | 80 |
| Przewód tłoczny (DA): | 90 mm |
| Odstęp między środkiem rury odpływowej a dnem zbiornika: | 1134 mm |
| Odstęp między dnem rury dopływowej a dnem zbiornika: | 1054 mm |
| Odstęp między środkiem rury dopływowej a dnem zbiornika: | 1134 mm |
| Odstęp dna rury dopływu od górnej krawędzi zbiornika: | 330 mm |
| Maks. otwór na dopływ (DN): | 150 mm |
| Wielkość nominalna dopływu (DA): | 160 mm |
| Wielkość nominalna dopływu (DN): | 150 mm |
| Liczba dopływów: | 1 |
| Szerokość w świetle zbiornika urządzenia (LW): | 1000 mm |
| Pojemność użytkowa: | 350 l |

Przenośnik

| | |
|-------------------|------------------------|
| Pompa: | GTF 2600 |
| Liczba pomp: | 1 |
| Ciężar, pompa: | 40 kg |
| Typ przyłącza: | Przyłącze bezpośrednie |
| Napięcie robocze: | 400 V |
| Klasa ochrony: | I |
| Klasa izolacji: | H |

| | |
|--|--------------------------------|
| Współczynnik mocy Cos phi: | 0,83 |
| Stopień ochrony pompy: | IP 68 (20 m) |
| Nadzór temperatury: | zintegrowany |
| Maks. temperatura tłoczonego medium (przy pracy stałej): | 40 °C |
| Maks. wydajność tłoczenia: | 46 m ³ /h |
| Maks. wys. podnoszenia: | 13,6 m |
| Prędkość obrotowa: | 2900 U/min |
| Pobór mocy P1: | 2,6 kW |
| Pobór mocy P2: | 2,1 kW |
| Tryb roboczy: | S1 |
| Typ przewodu przyłączeniowego pompy: | H07RN-F 7G 1,5 mm ² |
| Typ wirnika: | Wolny przelot |
| Długość przewodu sieciowego pompy: | 10 m |
| Prąd znamionowy: | 4,5 A |
| | |
| Sterowanie | |
| Sterownik: | Comfort |
| Włącznik ochrony silnika: | tak |
| Czujnik alarmowy: | Sonda hydrostatyczna |
| Czujnik/Sonda poziomu: | Sonda hydrostatyczna |
| Typ pomiaru poziomu: | hydrostatyczny |
| Stopień ochrony sterownika: | IP 54 |
| Napięcie robocze: | 400 V |
| Typ przyłącza: | Przyłącze bezpośrednie |
| Kontakt bezpotencjałowy: | tak |
| Złącze GSM: | tak |
| Funkcja dziennika zdarzeń: | tak |
| Wyświetlacz wielowierszowy: | tak |
| Podtrzymywanie baterijne : | tak |
| System samodiagnozy (SDS): | tak |