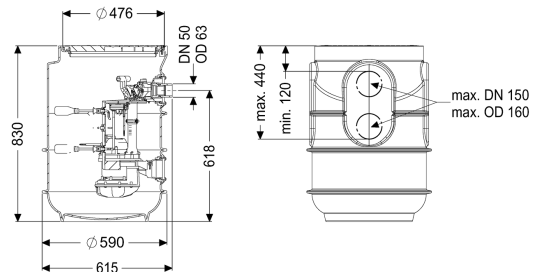


## Przepompownia Aquapump Small Duo, Basic, GTF 1250, PL



### Dane produktowe

Nr art.: 828851PL  
 GTIN: 4026092098066  
 Grupa Rabatowa:

### Zalety

- Z zaworem zwrotnym przewodu tłocznego
- Z płaszczynami na podłączenie dopływu, odpowietrzenia i rury osłonowej na przewody elektryczne
- Łatwa konserwacja bez użycia narzędzi

### Opis

Przepompownia do ścieków bez fekaliiów jest przystosowana do zabudowy w ziemi i wyposażona w zawór zwrotny do przewodu tłocznego. Zbiornik z PE jest odporny na ścieki bytowe i posiada pokrywę z tworzywa sztucznego, po której można chodzić. Pompa z wirnikiem Vortex z wolnym przelotem zapewnia najwyższe bezpieczeństwo pracy. Komponenty są wstępnie zmontowane do montażu końcowego w miejscu instalacji. Z płaszczynami na podłączenie dopływu. - zbiornik z PE, odporny na ścieki bytowe - z pokrywą z tworzywa sztucznego, po której można chodzić - z zaworem zwrotnym do przewodu tłocznego - z płaszczynami na podłączenie dopływu, odpowietrzenia i rury osłonowej na przewody elektryczne - pompa(y) z wirnikiem Vortex z wolnym przelotem dla najwyższego bezpieczeństwa pracy

#### Wersja

Typ urządzenia:

urządzenie dwupompowe

Ustawienie:

Ustawienie mokre

Sterowanie pompą:

Sterownik

Zawór zwrotny:

zintegrowany

#### Cechy ogólne

Kolor:

czarny

Norma:

EN 12050-2

Typ ścieków:

Ścieki bez fekaliiów

Sposób zabudowy:

zabudowa w ziemi

Stan w momencie dostawy:	wstępnie zmontowany do montażu końcowego w miejscu instalacji (pompy i czujniki do zamontowania w miejscu instalacji, urządzenie sterownicze do podłączenia)
Typ urządzenia:	Duo
<b>Wymiary</b>	
Ciężar netto:	23 kg
Ciężar brutto:	32 kg
Głębokość zabudowy:	0 - 830 mm
Długość:	590 mm
Szerokość:	590 mm
Wysokość:	830 mm
<b>Zbiornik/korpus</b>	
Przewód tłoczny (DN):	50
Przewód tłoczny (DA):	63 mm
Maks. otwór na dopływ (DN):	100
Pojemność użytkowa:	60 l
<b>Cechy pokrywy</b>	
Typ pokrywy:	pokrywa okrągła
Kolor pokrywy:	czarny
Pokrywy, Szerokość:	600 mm
Pokrywy, Długość:	615 mm
Blokada:	można zaryglować
Klasa obciążenia:	K 3 (EN 1253-1)
<b>Przenośnik</b>	
Pompa:	GTF 1250
Liczba pomp:	2
Ciężar, pompa:	10 kg
Typ przyłącza:	Wtyczka ze stykiem ochronnym, 2-biegunowa
Napięcie robocze:	230 V
Klasa ochrony:	I
Klasa izolacji:	F
Stopień ochrony pompy:	IP 68 (3 m)
Nadzór temperatury:	zintegrowany
Maks. temperatura tłoczonego medium (przy pracy stałej):	40 °C
Maks. wydajność tłoczenia:	20 m <sup>3</sup> /h
Maks. wys. podnoszenia:	11 m
Prędkość obrotowa:	2700 U/min
Pobór mocy P1:	1,3 kW
Pobór mocy P2:	0,8 kW
Tryb roboczy:	S3 - 50%
Typ przewodu przyłączeniowego pompy:	H07RN-F 3G 1,5 mm <sup>2</sup>
Typ wirnika:	Wolny przelot
Wolny przelot:	30 mm

Poziom przełączania dla przełącznika pływakowego WYŁ.:	160
Poziom przełączania dla przełącznika pływakowego WŁ.:	260
Długość przewodu sieciowego pompy:	10 m
Prąd znamionowy:	5,4 A
<b>Sterowanie</b>	
Sterownik:	Basic
Funkcja sterownik:	Z komunikatem alarmowym
Włącznik ochrony silnika:	tak
Czujnik alarmowy:	Przełącznik pływakowy
Typ pomiaru poziomu:	mechaniczny
Stopień ochrony sterownika:	IP 54
Częstotliwość sieciowa:	50 Hz
Napięcie robocze:	230 V
Typ przyłącza:	Wtyczka ze stykiem ochronnym, 2-biegunowa
Długość przewodu sieciowego sterownik:	1,45 m
Kontakt bezpotencjałowy:	opcjonalny
Podtrzymywanie baterijne :	tak
System samodiagnozy (SDS):	tak
Wariant urządzenia ostrzegawczego:	sygnał akustyczny i optyczny
Wymagane zabezpieczenie (sterownik):	C 16 A