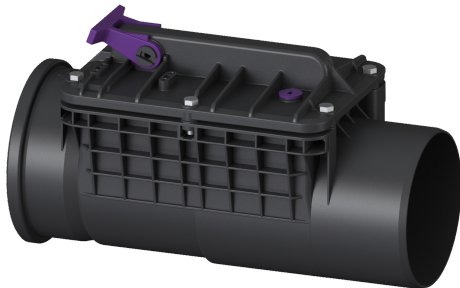


## Zawór przeciwwzalewowy Staufix B. DN 200, Typ 1, z zamknięciem awaryjnym



### Dane produktowe

Nr art.: 72200  
GTIN: 4026092002384  
Grupa Rabatowa: 10

### Zalety

- Łatwe przebrojenie przy pomocy zestawów do przezbrajania
- Opcjonalna klapa do ochrony przed gryzoniami dla dodatkowego bezpieczeństwa
- Szybka konserwacja i czyszczenie możliwe bez użycia narzędzi

### Opis

Zawór przeciwwzalewowy do ścieków bez fekaliów jest wyposażony w klapę mechaniczną, która zamyka się podczas przepływu zwrotnego i jednocześnie służy jako ręczne zamknięcie awaryjne. Modułowy system elementów KESSEL pozwala na bezproblemowe rozszerzenie istniejących urządzeń o drugą klapę zwrotną.

#### Wersja

Klapa ze stali nierdzewnej jako ochrona przed gryzoniami:	nie
Zamknięcie awaryjne:	tak
Mechaniczne klapy zwrotne:	1

#### Cechy ogólne

Kolor:	czarny
Norma:	EN 13564
Wielkość nominalna (DN):	200
Średnica zewnętrzna (DA):	200 mm
Typ ścieków:	Ścieki bez fekaliów
Sposób zabudowy:	swobodny przewód kanalizacyjny
Stan w momencie dostawy:	gotowy do instalacji
Ochrona przeciwwzalewowa:	Typ 1

#### Wymiary

Ciężar netto:	2,6 kg
Ciężar brutto:	2,6 kg
Spadek:	9 mm
Długość:	530 mm
Szerokość:	248 mm

Wysokość: 328 mm  
Wymiar opakowania: dł.  
Wymiar opakowania: szer.  
Wymiar opakowania: wys.

Cechy pokrywy  
Blokada pokrywy: przykręcony