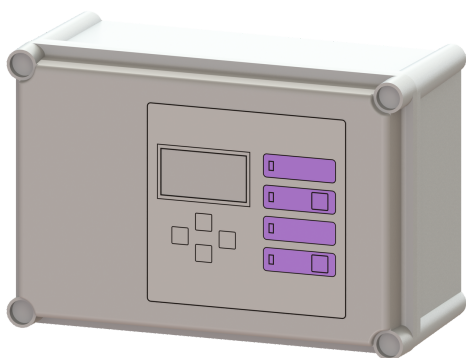


Sterownik Mono, 400 V, 4,0-6,3 A



Dane produktowe

Nr art.: 680615
GTIN: 4026092078594
Grupa Rabatowa: 90

Opis

Sterownik Comfort 400 V Mono 4,0-6,3 A

Cechy ogólne
Typ urządzenia:

Mono

Wymiary

Ciężar netto:

2,53 kg

Ciężar brutto:

2,88 kg

Wymiar opakowania:

dł.

Wymiar opakowania:

szer.

Wymiar opakowania:

wys.

Przenośnik

Wymagane zabezpieczenie (zabezpieczenie linii):

C 16 A

Sterowanie

Złącze USB:

nie