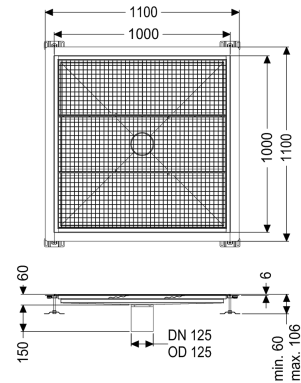
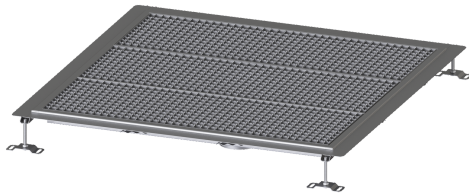


## Wanna podłogowa Ferrofix Kołn.przykl.hydro., wys.6mm, 1000x1000mm



### Dane produktowe

Nr art.: 6200100  
 GTIN: 4026092099360  
 Grupa Rabatowa: 80

### Zalety

- Z wyjątkowo higienicznej stali nierdzewnej odpornej na wysokie obciążenia mechaniczne
- Możliwość dowolnego łączenia z pasującymi korpusami

### Opis

Wanna podłogowa Ferrofix ze stali nierdzewnej o grubości 1,5 mm (wytrawiana zanurzeniowo) posiada widoczne elementy szlifowane, spadek podłużny i poprzeczny, nóżki do ustawienia wysokości oraz króciec odpływowy ze stali nierdzewnej. Profil rynny nadaje się do cienkowarstwowych pokryć podłogowych (np. z żywicy epoksydowej) i posiada okalający kołnierz do przyklejenia hydroizolacji (głębokość 6 mm, wygięty 50 mm na zewnątrz) ze spawanymi narożnikami. Kołnierz do przyklejenia hydroizolacji nadaje się łączyć uszczelnieniami.

#### Wersja

Uszczelnienie na nasadzie:

Kołnierz do uszczelnień klejonych (odpowiedni do barier przeciwwilgociowych)

#### Cechy ogólne

Wielkość nominalna (DN): 125  
 Średnica zewnętrzna (DA): 125 mm  
 Wysokość kołnierza do przyklejenia hydroizolacji: 6 mm

#### Wymiary

Ciężar netto: 43 kg  
 Ciężar brutto: 43 kg  
 Długość: 1000 mm  
 Szerokość: 1000 mm

|                          |  |
|--------------------------|--|
| Wysokość:                | 60 mm  |
| Cechy pokrywy            |  |
| Typ pokrywy:             | Ruszt kratowy                                  |
| Kolor pokrywy:           | srebrny  |
| Blokada:                 | włożony  |
| Klasa obciążenia:        | L 15 (EN 1253-1)                               |
| Klasa antypoślizgowości: | R12 zgodnie z DIN 51130; C zgodnie z DIN 51097 |
| Materiał nasady:         | Stal nierdzewna 14301                          |