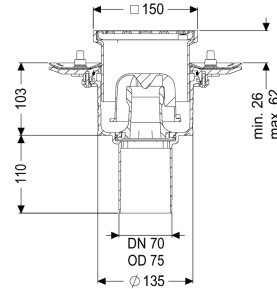


Wpust obiek.Practicus doc.koł.usz DN 70, pionowy, Kratka szczelinowa



Dane produktowe

Nr art.: 45279.11
GTIN: 4026092033043
Grupa Rabatowa: 10

Zalety

- Higiena: trwały i higieniczny materiał, całkowicie odporny na korozję
- Izolacja akustyczna: doskonała ochrona przeciwdźwiękowa potwierdzona przez Instytut Fraunhofera
- Ochrona przeciwpożarowa: możliwość połączenia z wkładem przeciwpożarowym Fire-Kit

Opis

Wpust podłogowy/stropowy Practicus z tworzywa sztucznego służy do odwodnienia punktowego i jest wyposażony w dociskowy kołnierz uszczelniający oraz wymowany syfon, uszczelkę wargową i pokrywę ochronną na czas fazy budowlanej. Z nasadą z ABS z teleskopową regulacją wysokości. Wpust spełnia szczególne wymagania w zakresie izolacyjności akustycznej zgodnie z pomiarami Instytutu Fraunhofera w Stuttgartarcie. Dociskowy kołnierz uszczelniający z bolcami i śrubami ze stali nierdzewnej służy do dociskania lub zgrzewania taśm bitumicznych i polimerowo-bitumicznych oraz taśm uszczelniających z tworzywa sztucznego i elastomerów. Do uszczelnień wodoszczelnych mogą być stosowane tylko sprawdzone przez producenta membrany hydroizolacyjne.

Wersja

System:

Uszczelnienie na nasadzie:

Uszczelnienie na korpusie:

Wys. zamknięcia wodnego:

Przepustowość (l/s) z napiętrzeniem 20 mm:

125

Krawędź przyłączeniowa

Dociskowy kołnierz uszczelniający (odpowiedni do tworzenia uszczelnień wodoszczelnych)

50 mm

1,9

Cechy ogólne

Norma:	EN 1253-1
Wielkość nominalna (DN):	70
Średnica zewnętrzna (DA):	75 mm
Aprobata:	Z-19.53-2414,Z-19.53-2414_V,Z-19.17-1719,Z-19.17-1719_V
Syfon:	wodny

Wymiary

Ciężar netto:	1,97 kg
Ciężar brutto:	2,6 kg
Rodzaj regulacji wysokości:	Nasada teleskopowa
Długość:	273 mm
Szerokość:	273 mm
Wymiar opakowania:	dł.
Wymiar opakowania:	szer.
Wymiar opakowania:	wys.

Zbiornik/korpus

Liczba odpływów:	1
Materiał korpusu wpustu:	PP
Wariant króćca:	pionowy

Cechy pokrywy

Typ pokrywy:	Kratka szczelinowa
Materiał pokrywy:	Stal nierdzewna 14301
Kolor pokrywy:	srebrny
Pokrywy, Szerokość:	138 mm
Pokrywy, Wysokość:	16 mm
Pokrywy, Długość:	138 mm
Powierzchnia:	Stal nierdzewna powierzchnia polerowana
Materiał ramy:	ABS
Blokada:	przykręcony
Klasa obciążenia:	K 3 (EN 1253-1)
Kratka Design:	Kessel
Szerokość ramy:	150 mm
Długość ramy:	150 mm
Nasada:	z regulowaną wysokością
Kształt nasady:	Kwadratowa
Materiał nasady:	ABS