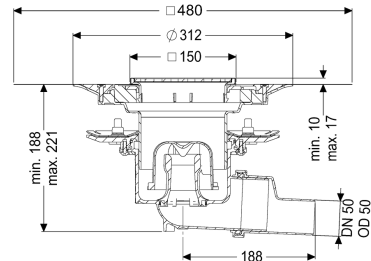
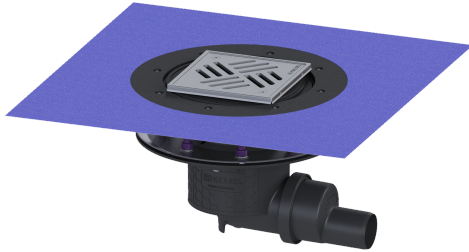


## Wpust obiek. Practicus doc.koł. DN50, bocz., usz. płyn. mas., kr. SZCZ.



### Dane produktowe

Nr art.: 45159.51  
 GTIN: 4026092052433  
 Grupa Rabatowa: 10

### Zalety

- Higiena: trwały i higieniczny materiał, całkowicie odporny na korozję
- Izolacja akustyczna: doskonała ochrona przeciwdźwiękowa potwierdzona przez Instytut Fraunhofera

### Opis

Wpust podłogowy/stropowy Practicus z tworzywa sztucznego służy do odwodnienia punktowego i jest wyposażony w dociskowy kołnierz uszczelniający oraz wymowany syfon, uszczelkę wargową i pokrywę ochronną na czas fazy budowlanej. Z nasadą z ABS z teleskopową regulacją wysokości. Wpust spełnia szczególne wymagania w zakresie izolacyjności akustycznej zgodnie z pomiarami Instytutu Fraunhofera w Stuttgarcie. Dociskowy kołnierz uszczelniający z bolcami i śrubami ze stali nierdzewnej służy do dociskania lub zgrzewania taśm bitumicznych i polimerowo-bitumicznych oraz taśm uszczelniających z tworzywa sztucznego i elastomerów. Do uszczelnień wodoszczelnych mogą być stosowane tylko sprawdzone przez producenta membrany hydroizolacyjne.

Wersja	125
System:	załączona mata uszczelniająca do przyklejenia (zmu) wg DIN 18534
Uszczelnienie na nasadzie:	Dociskowy kołnierz uszczelniający (odpowiedni do tworzenia uszczelnień wodoszczelnych)
Uszczelnienie na korpusie:	50 mm
Wys. zamknięcia wodnego:	1,6
Przepustowość (l/s) z nadpiętrzeniem 20 mm:	

### Cechy ogólne

Norma:	EN 1253-1
Wielkość nominalna (DN):	50
Średnica zewnętrzna (DA):	50 mm
Syfon:	wodny
Zrównoważony:	poprzez wykorzystanie materiałów pochodzących z recyklingu

Wymiary	
Możliwość regulacji wysokości:	10 - 18 mm
Ciężar netto:	4,14 kg
Ciężar brutto:	5,13 kg
Rodzaj regulacji wysokości:	Nasada teleskopowa
Długość:	273 mm
Szerokość:	273 mm
Wymiar opakowania:	dł.
Wymiar opakowania:	szer.
Wymiar opakowania:	wys.

Zbiornik/korpus	
Liczba odpływów:	1
Materiał korpusu wpustu:	PP
Wariant króćca:	boczny

Cechy pokrywy	
Typ pokrywy:	Kratka szczelinowa
Materiał pokrywy:	Stal nierdzewna 14301
Kolor pokrywy:	srebrny
Pokrywy, Szerokość:	138 mm
Pokrywy, Długość:	138 mm
Powierzchnia:	Stal nierdzewna powierzchnia polerowana
Materiał ramy:	Stal nierdzewna 14301
Blokada:	przykręcony
Klasa obciążenia:	K 3 (EN 1253-1)
Kratka Design:	Kessel
Szerokość ramy:	150 mm
Długość ramy:	150 mm
Nasada:	regulowany w trzech wymiarach
Kształt nasady:	Kwadratowa
Materiał nasady:	ABS