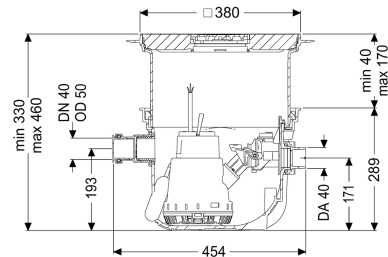


Przepompownia Minilift L Underfloor, KTP300-S1, czarny, +Ad 28086



Dane produktowe

Nr art.: 280570SE
 GTIN: 4026092107294
 Grupa Rabatowa:

Zalety

- Zajmująca niewiele miejsca zabudowa w płycie podłogowej ze zintegrowaną funkcją wpustu.
- Urządzenie gotowe do przyłączenia
- Łatwa konserwacja bez użycia narzędzi

Opis

Gotowa do przyłączenia przepompownia do użytku w ograniczonym zakresie jest przystosowana do usuwania ścieków z pojedynczych miejsc odpływu. Pompę zasilaną z przetwornikiem pływakowym można łatwo wyjąć przy pomocy zamknięć jednoręcznych. Zbiornik wykonany z tworzywa sztucznego (PP) posiada otwartą komorę pompy i jest odporny na działanie agresywnych ścieków. Urządzenie do zabudowy w płycie podłogowej jest wstępnie zmontowane do montażu końcowego w miejscu instalacji.

Wersja

Typ urządzenia:
 Sterowanie pompą:
 Zawór zwrotny:

Pojedyncza jednostka
 Pływak
 zintegrowany

Cechy ogólne

Kolor:
 Norma:
 Typ ścieków:
 Sposób zabudowy:
 Stan w momencie dostawy:

szary
 EN 12050-2
 Ścieki bez fekaliów
 zabudowa w płycie podłogowej
 gotowy do instalacji (części łączące do podłączenia w miejscu instalacji)

Wymiary

Ciężar netto:	10,97 kg
Ciężar brutto:	12,4 kg
Głębokość zabudowy:	330 - 460 mm
Długość:	460 mm
Szerokość:	380 mm
Wymiar opakowania:	dł.
Wymiar opakowania:	szer.
Wymiar opakowania:	wys.
Zbiornik/korpus	
Przewód tłoczny (DN):	32
Przewód tłoczny (DA):	40 mm
Wielkość nominalna dopływu (DA):	60 mm
Wielkość nominalna dopływu (DN):	50
Pojemność użytkowa:	7 l
Cechy pokrywy	
Typ pokrywy:	pokrywa z rusztem szczelinowym
Materiał pokrywy:	Tworzywo sztuczne
Kolor pokrywy:	czarny
Pokrywy, Szerokość:	366 mm
Pokrywy, Długość:	366 mm
Klasa obciążenia:	K 3 (EN 1253-1)
Przenośnik	
Pompa:	KTP 300
Liczba pomp:	1
Typ przyłącza:	Wtyczka ze stykiem ochronnym, 2-biegunowa
Napięcie robocze:	230 V
Stopień ochrony pompy:	IP 68 (3 m)
Nadzór temperatury:	zintegrowany
Maks. temperatura tłoczonego medium (przy pracy stałej):	40 °C
Odporność na gorącą wodę, krótkotrwale (2 min.):	80 °C
Maks. wydajność tłoczenia:	8 m ³ /h
Maks. wys. podnoszenia:	6 m
Prędkość obrotowa:	2800 U/min
Pobór mocy P1:	0,34 kW
Pobór mocy P2:	0,21 kW
Tryb roboczy:	S1
Typ przewodu przyłączeniowego pompy:	H07RN-F 3G 1,5 mm ²
Typ wirnika:	Wolny przelot
Wolny przelot:	10 mm
Wymagane zabezpieczenie (pompa):	C 16 A
Długość przewodu sieciowego pompy:	5 m
Prąd znamionowy:	1,6 A
Sterowanie	
Częstotliwość sieciowa:	50 Hz

Napięcie robocze:
Typ przyłącza:

230 V
Wtyczka ze stykiem ochronnym, 2-biegunowa