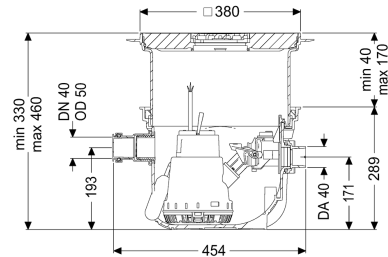


Przepompownia Minilift L Underfloor, KTP 300-S1, czarny



Dane produktowe

Nr art.: 280570S
 GTIN: 4026092082553
 Grupa Rabatowa: 20

Zalety

- Zajmująca niewiele miejsca zabudowa w płycie podłogowej ze zintegrowaną funkcją wpustu.
- Urządzenie gotowe do przyłączenia
- Łatwa konserwacja bez użycia narzędzi

Opis

Gotowa do przyłączenia przepompownia do użytku w ograniczonym zakresie jest przystosowana do usuwania ścieków z pojedynczych miejsc odpływu. Pompę zatapialną z przetwornikiem pływakowym można łatwo wyjąć przy pomocy zamknięć jednoręcznych. Zbiornik wykonany z tworzywa sztucznego (PP) posiada otwartą komorę pompy i jest odporny na działanie agresywnych ścieków. Urządzenie do zabudowy w płycie podłogowej jest wstępnie zmontowane do montażu końcowego w miejscu instalacji.

Wersja

| | |
|-------------------|----------------------|
| Typ urządzenia: | Pojedyncza jednostka |
| Sterowanie pompą: | Pływak |
| Zawór zwrotny: | zintegrowany |

Cechy ogólne

| | |
|--------------------------|---|
| Kolor: | szary |
| Norma: | EN 12050-2 |
| Typ ścieków: | Ścieki bez fekaliiów |
| Sposób zabudowy: | zabudowa w płycie podłogowej |
| Stan w momencie dostawy: | gotowy do instalacji (części łączące do podłączenia w miejscu instalacji) |

Wymiary

| | |
|----------------|----------|
| Ciężar netto: | 10,97 kg |
| Ciężar brutto: | 12,1 kg |

| | |
|--|---|
| Głębokość zabudowy: | 330 - 460 mm |
| Długość: | 460 mm |
| Szerokość: | 380 mm |
| Wymiar opakowania: | dł. |
| Wymiar opakowania: | szer. |
| Wymiar opakowania: | wys. |
| Zbiornik/korpus | |
| Przewód tłoczny (DN): | 32 |
| Przewód tłoczny (DA): | 40 mm |
| Wielkość nominalna dopływu (DA): | 60 mm |
| Wielkość nominalna dopływu (DN): | 50 |
| Pojemność użytkowa: | 7 l |
| Cechy pokrywy | |
| Typ pokrywy: | pokrywa z rusztem szczelinowym |
| Materiał pokrywy: | Tworzywo sztuczne |
| Kolor pokrywy: | czarny |
| Pokrywy, Szerokość: | 366 mm |
| Pokrywy, Długość: | 366 mm |
| Blokada: | Lock & Lift |
| Klasa obciążenia: | K 3 (EN 1253-1) |
| Przenośnik | |
| Pompa: | KTP 300 |
| Liczba pomp: | 1 |
| Typ przyłącza: | Wtyczka ze stykiem ochronnym, 2-biegunowa |
| Napięcie robocze: | 230 V |
| Stopień ochrony pompy: | IP 68 (3 m) |
| Nadzór temperatury: | zintegrowany |
| Maks. temperatura tłoczonego medium (przy pracy stałej): | 40 °C |
| Odporność na gorącą wodę, krótkotrwanie (2 min.): | 80 °C |
| Maks. wydajność tłoczenia: | 8 m ³ /h |
| Maks. wys. podnoszenia: | 6 m |
| Prędkość obrotowa: | 2800 U/min |
| Pobór mocy P1: | 0,34 kW |
| Pobór mocy P2: | 0,21 kW |
| Tryb roboczy: | S1 |
| Typ przewodu przyłączeniowego pompy: | H07RN-F 3G 1,5 mm ² |
| Typ wirnika: | Wolny przelot |
| Wolny przelot: | 10 mm |
| Wymagane zabezpieczenie (pompa): | C 16 A |
| Długość przewodu sieciowego pompy: | 5 m |
| Prąd znamionowy: | 1,6 A |
| Sterowanie | |
| Częstotliwość sieciowa: | 50 Hz |
| Napięcie robocze: | 230 V |

Typ przyłącza:

Wtyczka ze stykiem ochronnym, 2-biegunowa