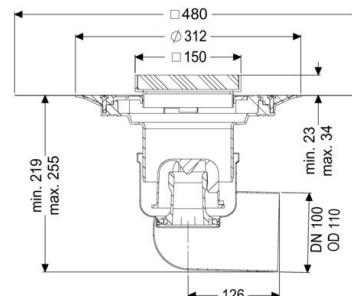
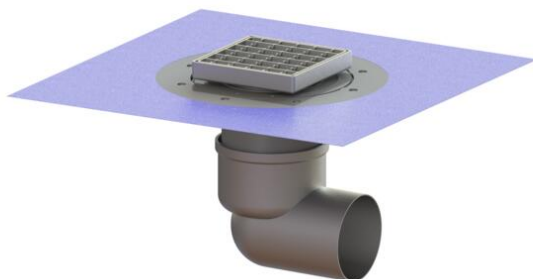


Karta produktu

Wpust podłogowy/stropowy Ferrofix DN100,bocz., uszczel. płyn. mas.,kratka



Informacje o artykule

numer artykułu: 54420.21
Kod EAN: 4026092056370
Grupa cenowa: 70

Zalety produktu

- Z wyjątkowo higienicznej stali nierdzewnej odpornej na wysokie obciążenia mechaniczne
- Wysoka wydajność drenażu

Opis

Wpust podłogowy/stropowy Ferrofix ze stali nierdzewnej służy do odwodnienia punktowego i jest wyposażony w wymiowy syfon ze stali nierdzewnej, uszczelkę wargową i pokrywę ochronną na czas fazy budowlanej. Króciec odpływowy jest przystosowany do podłączenia do rur SML.

Cechy ogólne

Norma	EN 1253-1
Wielkość nominalna (DN)	100
Średnica zewnętrzna (DA)	110 mm
Syfon	wodny

Wersja

System	125
Uszczelnienie na nasadzie	załączona mata uszczelniająca do przyklejenia (zmu) wg DIN 18534
Uszczelnienie na korpusie	Krawędź przyłączeniowa
Wys. zamknięcia wodnego	50 mm

Wymiary

Możliwość regulacji wysokości	23 40 mm
Ciężar netto	3,1 kg
Ciężar brutto	3,86 kg
Rodzaj regulacji wysokości	Nasada teleskopowa
Długość	196 mm
Szerokość	142 mm
Wymiar opakowania: dł.	490 mm
Wymiar opakowania: szer.	275 mm
Wymiar opakowania: wys.	495 mm

Zbiorniku/Korpus

Liczba odpływów	1
Materiał korpusu wpustu	Stal nierdzewna 14301
Wariant króćca	boczny

Cechy pokrywy

Typ pokrywy

Materiał pokrywy

Pokrywy, Szerokość

Pokrywy, Długość

Powierzchnia

Blokada

Klasa obciążenia

Szerokość ramy

Długość ramy

Nasada

Kształt nasady

Materiał nasady

Ruszt kratowy

Stal nierdzewna 14301

138 mm

138 mm

Zaprawiony

niezaryglowany

L 15 (EN 1253-1)

150 mm

150 mm

regulowany w trzech wymiarach

Kwadratowa

ABS