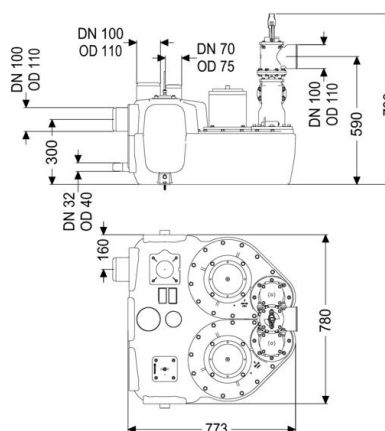


Karta produktu

Przepompownia Aqualift L Pro Standard, SPF 3000-S3, Zasuwa odcinająca



Informacje o artykule

numer artykułu: 28631
Kod EAN: 4026092007716
Grupa cenowa: 20

Zalety produktu

- Dostępne różne klasy właściwości użytkowych
- Czujnik ciśnienia do bezpiecznego pneumatycznego rozpoznawania poziomu
- Urządzenie sterujące z systemem samodiagnozy

Opis

Przepompownia do ścieków zawierających fekalia i bez fekalii jest wyposażona w dwie pompy zatapialne oraz zawór zwrotny. Pojemnik zbiorczy wykonany z wytrzymałego tworzywa sztucznego (PE) oferuje uniwersalne możliwości podłączenia i posiada przykręcany otwór wyczystkowy.

Cechy ogólne

Kolor
Norma
Typ ścieków
Sposób zabudowy
Stan w momencie dostawy

czarny
EN 12050-1
Ścieki zawierające fekalia
ustawienie swobodne
gotowy do instalacji (komponenty elektryczne, części łączące do podłączenia w miejscu instalacji)

Wersja

Typ urządzenia
Zasuwa odcinająca
Kątownik do zabezpieczenia przed wyporem
Mata izolująca akustycznie
Sterowanie pompą
Zawór zwrotny
Przewód tłoczny

urządzenie dwupompowe
Zasuwa odcinająca z tworzywa sztucznego
tak
tak
Sterownik
zintegrowany
poziomy

Wymiary

Ciężar netto	91,55 kg
Ciężar brutto	95,15 kg
Długość	773 mm
Szerokość	780 mm
Wysokość	788 mm
Wymiar opakowania: dł.	855 mm
Wymiar opakowania: szer.	775 mm
Wymiar opakowania: wys.	570 mm

Zbiorniku/Korpus

Przewód tłoczny (DN)	100
Przewód tłoczny (DA)	110 mm
Przyłącze ręcznej pompy membranowej (DN)	32
Przyłącze odpowietrzające (DN)	70
Odstęp między środkiem rury odpływowej a dnem zbiornika	590 mm
Odstęp między dnem rury dopływowej a dnem zbiornika	245 mm
Odstęp między środkiem rury dopływowej a dnem zbiornika	300 mm
Maks. otwór na dopływ (DN)	150
Wielkość nominalna dopływu (DA)	110 mm
Wielkość nominalna dopływu (DN)	100
Liczba dopływów	2
Pojemność użytkowa	50 l
Pojemność zbiornika	120,00 l

Przenośnik

Pompa	SPF 3000-S3
Liczba pomp	2
Ciężar, pompa	24 kg
Typ przyłącza	Przyłącze bezpośrednie
Napięcie robocze	400 V
Klasa ochrony	I
Klasa izolacji	F
Współczynnik mocy Cos phi	0,89
Stopień ochrony pompy	IP 68 (3 m / 48 h)
Nadzór temperatury	zintegrowany
Maks. temperatura tłoczonego medium (przy pracy stałej)	40 °C
Maks. wydajność tłoczenia	47 m ³ /h
Maks. wys. podnoszenia	16 m
Prędkość obrotowa	2845 U/min
Pobór mocy P1	3,2 kW
Pobór mocy P2	2,7 kW
Tryb roboczy	S3 - 50%
Typ przewodu przyłączeniowego pompy	H07RN-F 7G 1,5 mm ²
Typ wirnika	Wolny przelot
Wolny przelot	40 mm
Długość przewodu sieciowego pompy	5 m
Prąd znamionowy	5,4 A

Wydajność pomp



Sterowanie

Sterownik	Standard
Włącznik ochrony silnika	tak
Czujnik alarmowy	Rura zanurzeniowa
Czujnik/Sonda poziomu	Czujnik ciśnienia
Typ pomiaru poziomu	pneumatyczny
Stopień ochrony sterownika	IP 54
Częstotliwość sieciowa	50 Hz
Napięcie robocze	400 V
Typ przyłącza	Przyłącze bezpośrednie
Długość przewodu sieciowego sterownik	0 m
Kontakt bezpotencjałowy	tak
Funkcja dziennika zdarzeń	tak
Wyświetlacz wielowierszowy	nie
Podtrzymywanie bateryjne	tak
System samodiagnozy (SDS)	tak
Wymagane zabezpieczenie (sterownik)	C 16 A
Prąd znamionowy	